

認知症の相談窓口は



認知症は、もの忘れがひどくなり、同じことを繰り返し話したり、時間や場所、家族や友人が分からなくなるなどの症状があらわれ、不安に感じたり、気分が沈んだりすることがあります。

早めに診察を受け、症状の進み具合や介護の方法等を知ることが大切です。

しかし、どこに行けばいいのか、どこに相談すればよいか分からない。また、本人にどう言えばいいのか、あるいは本人が拒むということが家族の悩みです。

かかりつけ医や認知症初期集中支援チーム、地域包括支援センター、区保健福祉センターなどにご相談ください。

○認知症初期集中支援チーム(若年性認知症の人のご相談も受けます)

認知症診療の経験豊富な医師と、医療・介護福祉の専門職で構成する認知症初期集中支援チームが、各区1か所の地域包括支援センターに配置されています。

適切な医療や介護サービス等に結びついていない認知症又は認知症の疑いのある人及びその家族を訪問し、ひとりひとりの状況に合わせ、ご本人やご家族の自立した生活のサポートを集中的に行います。また、認知症地域支援推進員を配置し、若年性認知症の人の支援を行っています。



区名	名称	電話番号	区名	名称	電話番号
北区	北区オレンジチーム	06-6313-1911	東淀川区	ほほえみオレンジチーム	06-7730-0002
都島区	都島オレンジチーム	06-6926-3803	東成区	東成区オレンジチーム	06-6747-9811
福島区	あいあいオレンジチーム	06-6454-6334	生野区	おかちやまオレンジチーム	06-6712-3113
此花区	このはなオレンジチーム	06-6462-1087	旭区	あさひさんさんオレンジチーム	06-6953-0155
中央区	中央区オレンジチーム	06-6948-6639	城東区	城東区ゆうゆうオレンジチーム	06-6936-1101
西区	西区オレンジチーム	06-6539-8248	鶴見区	つるりっぷオレンジチーム	06-6913-9595
港区	みなとオレンジチーム	06-6536-8198	阿倍野区	あべのオレンジチーム	06-6628-1300
大正区	大正区済生会オレンジチーム	06-6552-4954	住之江区	さざんかオレンジチーム	06-6686-0431
天王寺区	天王寺区ゆうあいオレンジチーム	06-6774-3350	住吉区	住吉るるるオレンジチーム	06-6115-8605
浪速区	浪速区オレンジチーム	06-6636-6071	東住吉区	東住吉オレンジチーム	06-6760-7578
西淀川区	陽だまり西淀川チーム	06-6476-3563	平野区	ひらのオレンジチーム	06-6769-0015
淀川区	淀川区オレンジチーム	06-6391-3770	西成区	にしなりオレンジチーム	06-6651-6000

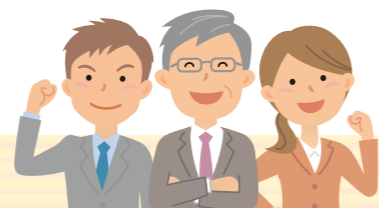
開設曜日・時間:月～土(祝日、年末年始を除く)午前9時～午後5時

○地域包括支援センター

高齢者やその家族からの介護、福祉、保健に関する相談を受け付けています。お住まいの地域を担当する各地域包括支援センターの連絡先は、大阪市のホームページをご覧ください。又は区保健福祉センターへお尋ねください。

[大阪市ホームページ](#) ▶ [くらし](#) ▶ [健康・医療・福祉](#) ▶ [高齢者の方へ](#) ▶ [相談窓口・施設一覧](#) ▶ [相談窓口](#)

○各区保健福祉センター



○認知症疾患医療センター

認知症疾患に関する鑑別診断や周辺症状と身体合併症に対する急性期治療のほか、認知症に関する専門医療相談を行っています。

地域型	医療センター名	郵便番号	住所	電話番号
	大阪市立弘済院附属病院	565-0874	吹田市古江台6-2-1	06-6871-8073
	ほくとクリニック病院	551-0001	大正区三軒家西1-18-7	06-6554-9707
	大阪市立大学医学部附属病院	545-8586	阿倍野区旭町1-5-7	06-6645-2896

連携型	医療センター名	郵便番号	住所	電話番号
	医療法人 遊心会 咲く花診療所	532-0011	淀川区西中島6-7-20	06-6301-0377
	社会福祉法人 恩賜財団 大阪府済生会 野江病院	536-0001	城東区古市1-3-25	06-6932-0401
	医療法人 葛本医院	546-0044	東住吉区北田辺4-11-21	06-6719-0929

認知症の人、認知症の人を介護する方への支援

「認知症カフェ」とは、地域の中で認知症の人やその家族が気軽に立ち寄ることができ、悩み事の相談や情報交換等を通じて、孤立予防や介護負担感の軽減をはかることができる場のことです。

開催場所・日時、費用等については、認知症初期集中支援チーム(認知症地域支援推進員)へお尋ねください。

大阪市では、認知症の人やその家族が、地域の人や専門家と相互に情報を共有し、お互いを理解し合う「認知症カフェ」に対して講師派遣など側面的に支援しています。



認知症カフェの活動を紹介します。

東淀川区『オレンジドーナツ』

東淀川区キャラバンメイトのボランティアグループが主催しており、老人憩いの家などでお茶を飲みながら専門家のお話を聞いたり、手工芸をしたりなどいろいろな取り組みを行っています。

新庄社会福祉会館老人憩の家



ヤクルトより「腸を元氣」についてのお話

東淀川区社会福祉協議会5階会議室



身体のゆがみ測定

いろいろな場所でさまざまな活動が行われています。関心のある方は、ぜひお立ち寄りください。